





MOBILIÁRIO COLABORATIVO  
*Baobá*

# FAMÍLIA *Baobá*

Baobá, pensado para quem quer dá um toque moderno e despojado ao ambiente.

Revestido em LONA ECO e composto por FIBRA SILICONADA proporcionando muito mais conforto. Todas as peças têm função de puff independente do tamanho e altura.

São 5 peças que compõe esta família.



Braço Estreito



Braço Largo



Encosto



Assento Pequeno



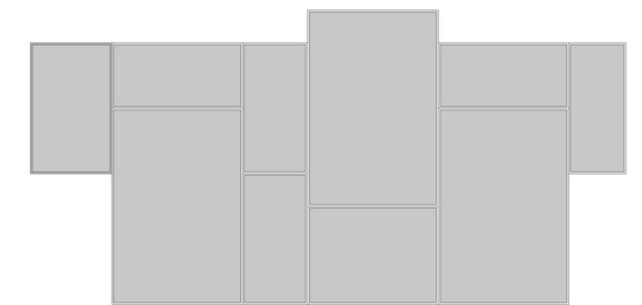
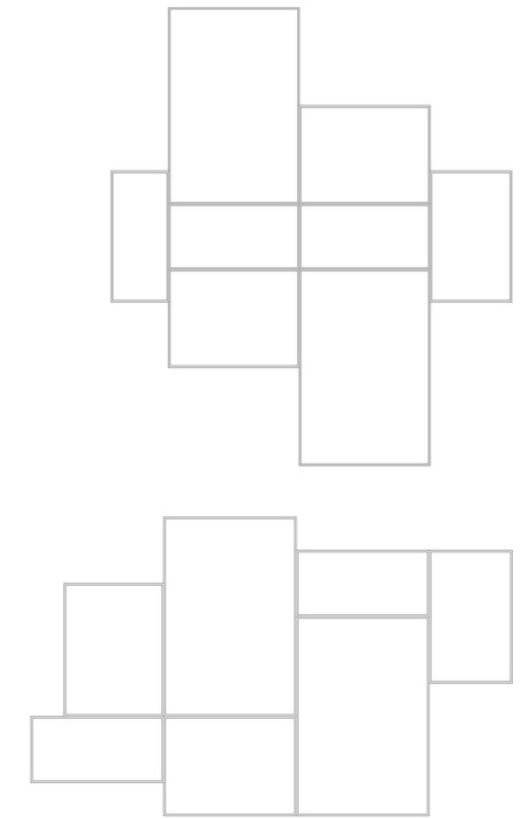
Assento Chaise



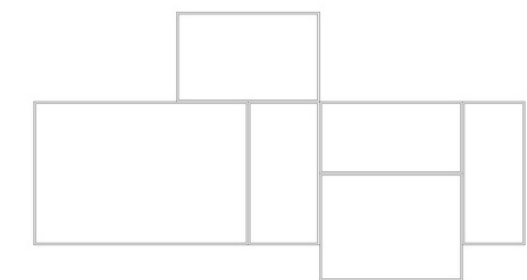
O assento macio do Baobá permite criar pontos de encontro CONFORTÁVEIS e INFORMAIS para incentivar a comunicação entre as pessoas.

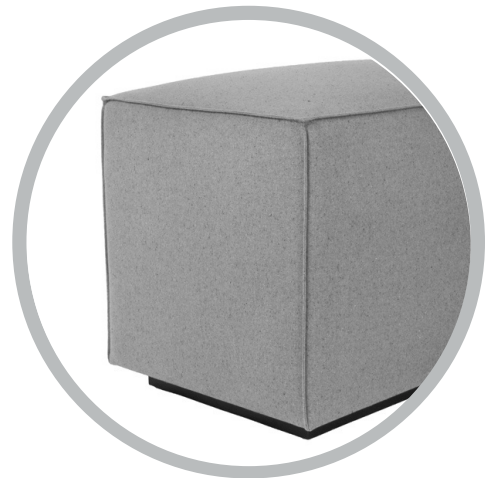
Seus módulos permitem composições infinitas, dando LIBERDADE DE CRIAÇÃO e personalização ao projeto. Desenho simples e estética acolhedora garantem o sucesso da família Baobá.

## SUGESTÕES DE COMPOSIÇÕES



Composição da imagem ilustrativa.





**Estrutura**

em compensado com espuma de assento d=33 selada coberta com travesseiro de fibra siliconada.

**Espuma**

de assento d=33 selada.



**Revestimento**

lona eco, tecido 100% poliéster ou couro sintético VENETO de nosso mostruário.

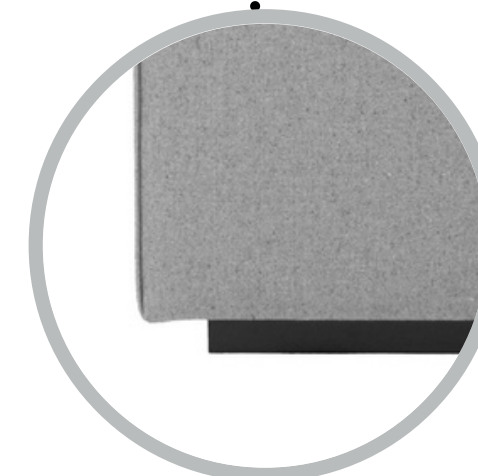
**Costura**

rebatida pastel.

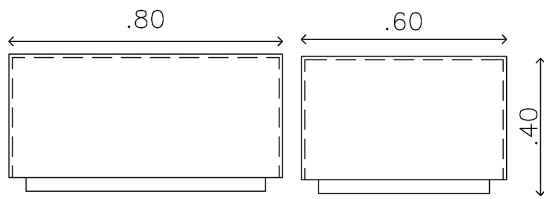


**Base**

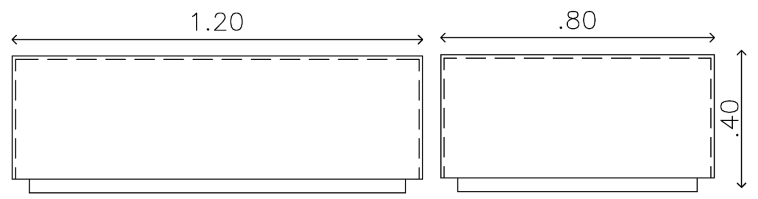
recuada em BP preto.



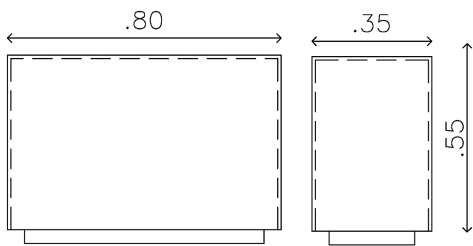
# DESENHO TÉCNICO



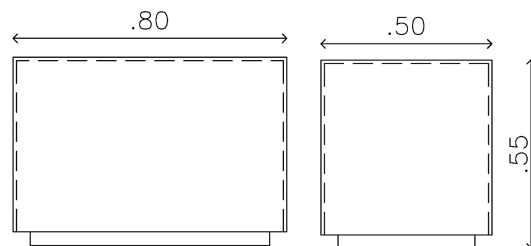
Assento Pequeno



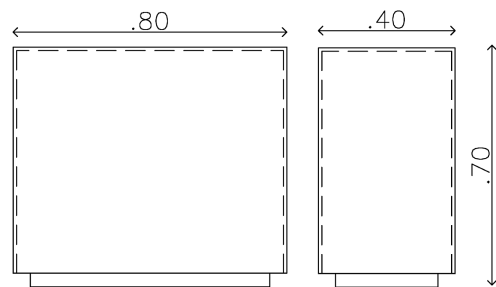
Assento Chaise Longue



Braço Estreito



Braço Largo



Encosto



# INFORMAÇÕES TÉCNICAS

- Estrutura em compensado.
- Espuma de assento d=33 selada coberta com travesseiro de fibra siliconada.
- Revestimento em Lona Eco, tecido 100% poliéster ou couro sintético (VENETO) de nosso mostruário.
- Costura rebatida pastel.
- Base recuada em BP preto.

## OBSERVAÇÕES

- É possível fixar os módulos desde que seja avisado previamente.
- É possível incluir ponto de elétrica nos módulos desde que seja avisado e orçado previamente.\*

\*Lembrando que o cliente perderá a flexibilidade no layout e mobilidade dos módulos.

